

D- Dossier de site

Contexte et Localisation

LENS – CITE DU 12/14

LOT FENELON et LOT FOSSE 12

QP062024



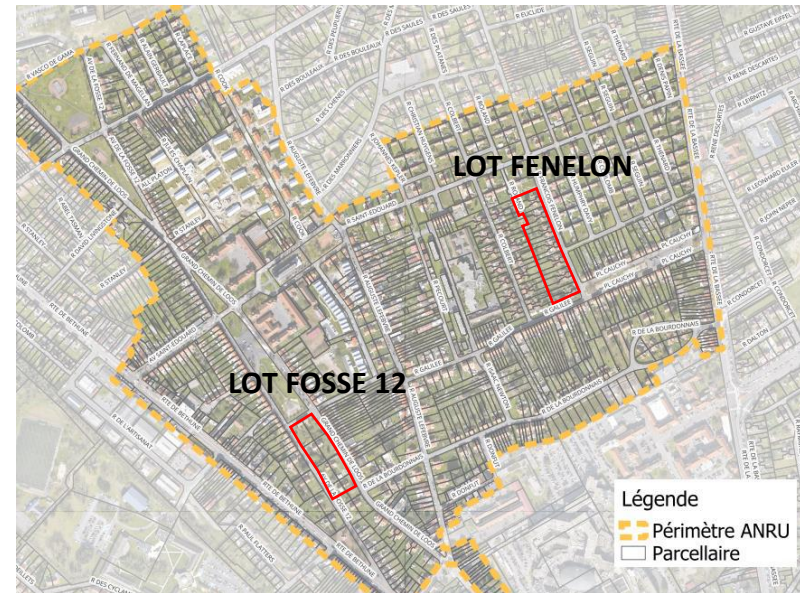
LOCALISATION

QUARTIER & TERRAINS

LOCALISATION DU QUARTIER DANS LA VILLE



Le QPV CITE du 12-14 dans la ville de LENS



Vue aérienne du quartier et localisation des contreparties

Les projets se situent dans le quartier CITE DES 12-14 de la commune de Lens, dans le département du Pas-de-Calais

Ils profitent d'une assez bonne desserte :

- A21 m (5 min en voiture)
- Gare routière SNCF à 2,5km (13 min en bus)
- Station de bus à proximité immédiate des programmes

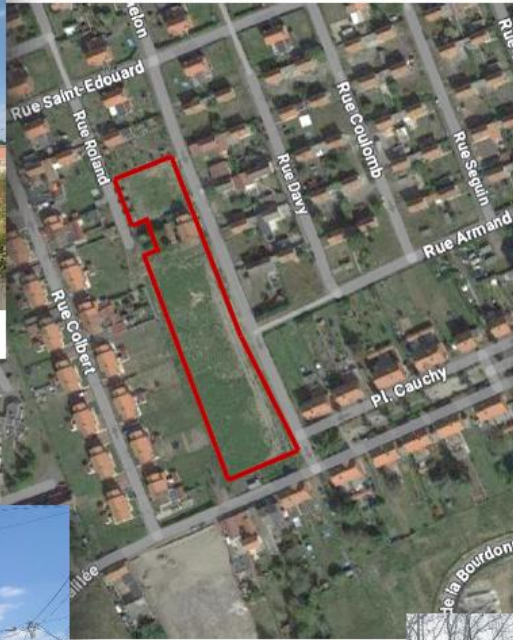


LOCALISATION

QUARTIER & TERRAIN – Localisation du lot Fénelon dans le quartier



Rue Saint Edouard



Place Cauchy, vue depuis la route de la Bassée



Rue Colbert



Projet de ferme urbaine, rue de la Bourdonnais

JA
Construction d'une ferme urbaine
Rue de la Bourdonnais, 62300 LENS

Le terrain d'une superficie de 6672m² environ est accessible par la rue Fénelon et par 2 venelles au nord et au sud (non encore créées)

Il est positionné en cœur du quartier, dans un environnement comportant des maisons individuelles.

Le programme prévoit la construction d'environ 14 maisons individuelles pour une SDP d'environ 1754m².

Le projet devra être conçu et répondre aux prescriptions de la RE 2020 seuils 2025 et sera labellisé BEE, profil FUTURHABLE.



LOCALISATION

QUARTIER & TERRAIN – Localisation du lot Fosse 12 dans le quartier



Vue depuis la place du jeu de Balle



Grand chemin de Loos, trottoir opposé



Vue sur le parc du sablier depuis le 2-4 place du jeu de Balle



Vue depuis le nord de l'îlot

Le terrain d'une superficie de 6115m² environ est accessible par la rue de la Fosse 12 et le grand chemin de Loos.

Il est positionné en cœur du quartier, dans un environnement comportant des maisons individuelles.

Le programme prévoit la construction d'environ 12 maisons individuelles pour une SDP d'environ 1163m².

Le projet devra être conçu et répondre aux prescriptions de la RE 2020 seuils 2025 et sera labellisé BEE, profil FUTURHABLE.





PROGRAMME

QUARTIER & TERRAIN

CONSTATIONS DU PROJET NPNRU

La Cité du 12-14 montre des caractéristiques semblables aux anciennes cités minières du territoire :

- mono-fonctionnalité liée à l'histoire industrielle du territoire et à son processus de désindustrialisation ;
- paysage, principalement constitué par l'habitat minier et quelques bâtiments repères (église Saint-Edouard, groupe scolaire Jean Macé) ;
- enclavement urbain, issu de l'organisation spatiale des cités minières, la structure du maillage interne de la Cité du 12-14 est peu lisible : pas de hiérarchisation de la trame viaire, absence d'axes majeurs, présence de voies en impasses, des espaces publics délaissés et peu valorisés, etc. ;
- une situation géographique avantageuse, au cœur de la Ville de Lens, à proximité de grands équipements (Université, centre hospitalier, ...) et à l'articulation de grands projets de l'Agglomération.





PROGRAMME

QUARTIER & TERRAIN

PLAN GENERAL ET AMBITION DU PROGRAMME DE RENOUVELLEMENT

Orientations stratégiques :

L'ensemble des composantes du projet devront permettre à terme et de manière phasée d'apporter des réponses aux enjeux :

- d'intégration du quartier dans la ville ;
- d'attractivité et d'image ;
- de composition sociale en développant une offre de logements adaptée aux populations présentes et futures.

Vocation de la Cité 12-14 :

- Un quartier de « centralité d'agglomération » ;
- Un quartier inscrit au patrimoine mondial de l'Unesco ;
- Un quartier attractif qui accueille de nouveaux habitants.

Objectifs opérationnels pour le projet de renouvellement urbain :

- Assurer le désenclavement en facilitant l'accessibilité, notamment par l'intégration de nouveaux modes de transports.
- Renouveler le mode d'habiter pour favoriser la mixité sociale et l'attractivité ;
- Créer un cœur de quartier et des polarités économiques ;
- Affirmer le caractère de cité jardin comme pôle d'attractivité et de cohésion sociale ;

